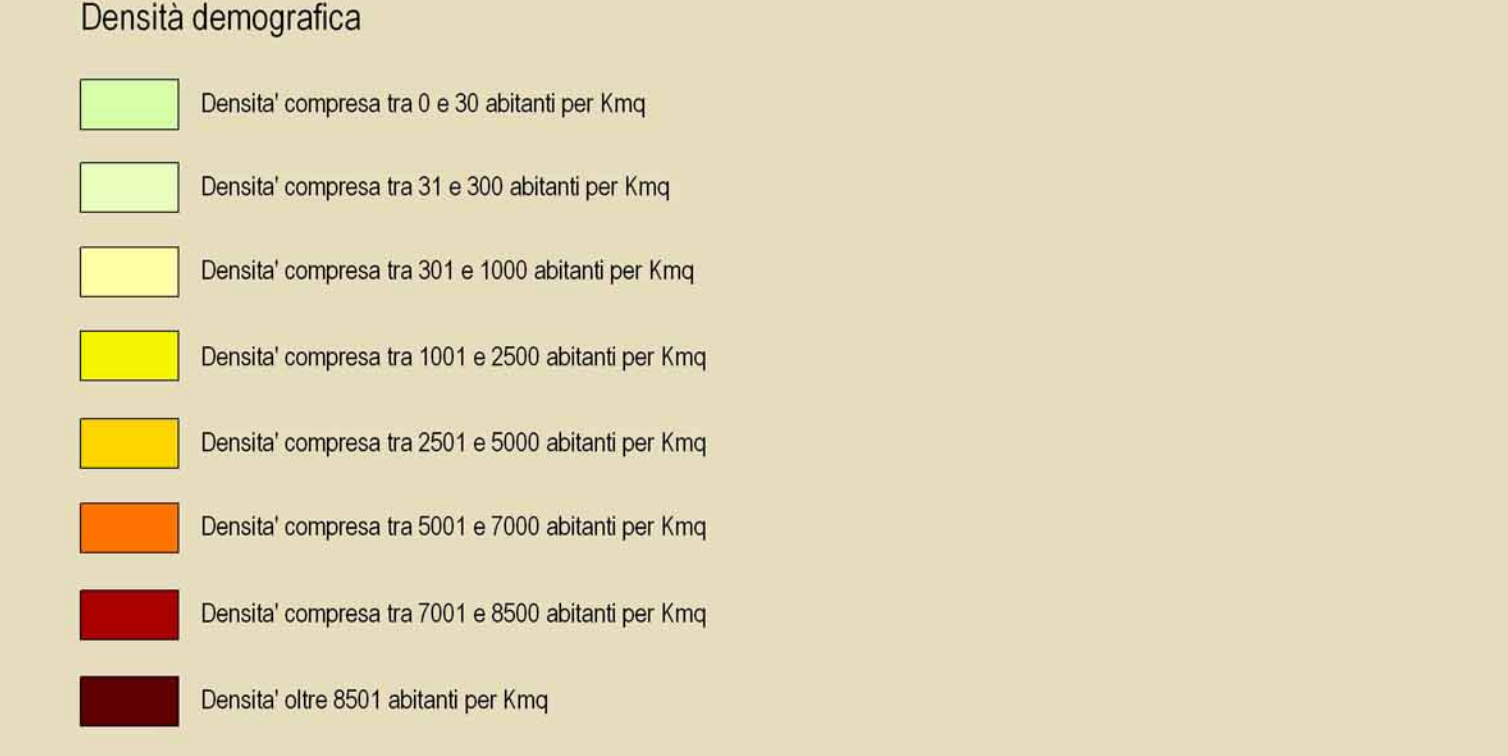


A.1.3.2 SISTEMA ECONOMICO E SOCIALE ASPETTI DEMOGRAFICI: densità della popolazione del Comune di Brisighella

scala 1:10000

SIKCO DI FENDEA Claudio Casadei SIKCO DI CASTEL BOLOGNESE Daniela Bardi SIKCO DI BRISIGHELLA Davide Mariani SIKCO DI RIOLTO TERME Emma Pucci SIKCO DI CASOLA VALSENO Nicola Ianni SIKCO DI SOLAROLO Fabio Anzolini

- Covilli comunali Corsi diacqua Ambienti urbani Unità urbane elementari Ambienti con funzioni specialistiche



Elaborazione maggio 2008 - Data 03/12/2009

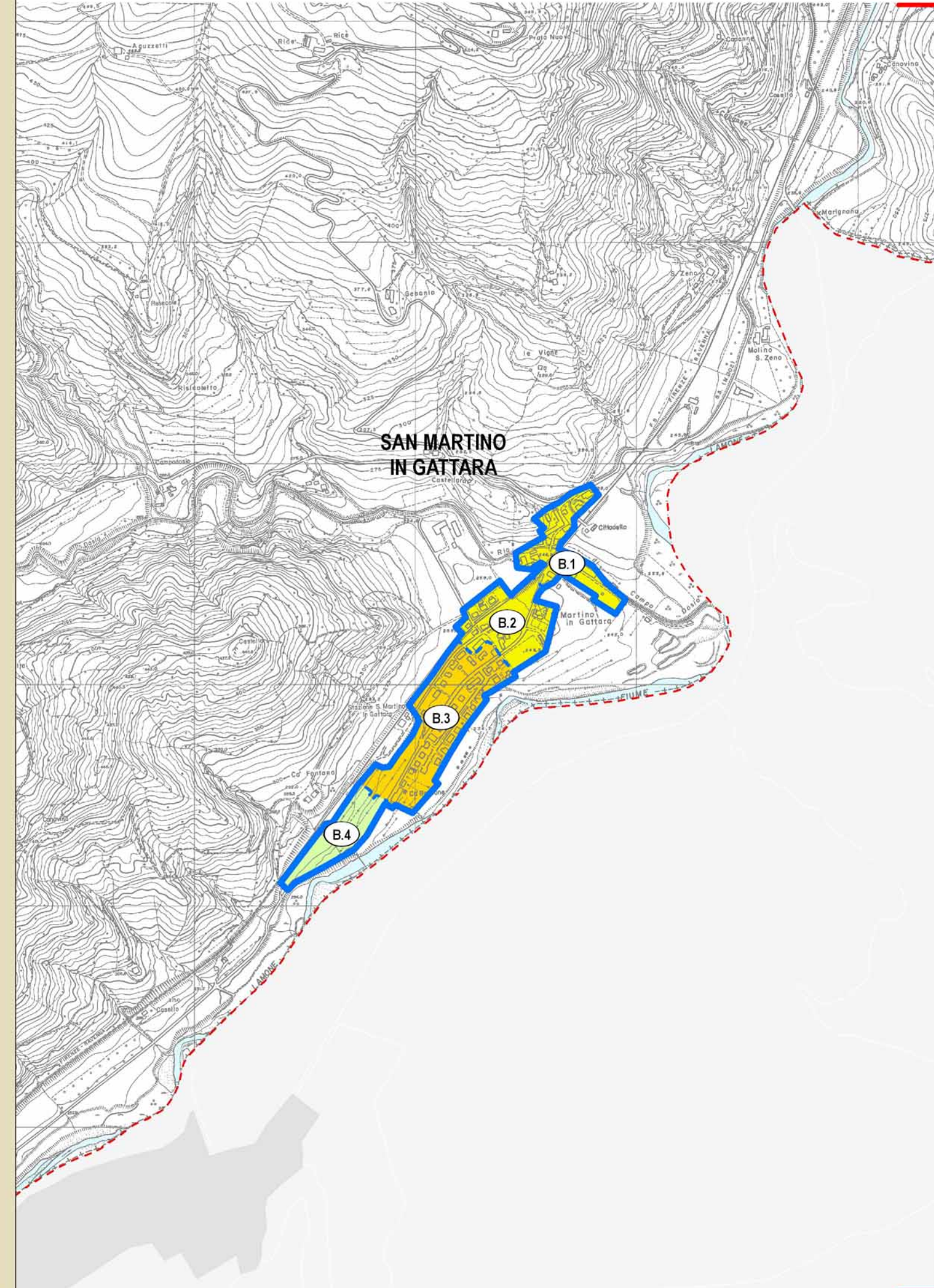
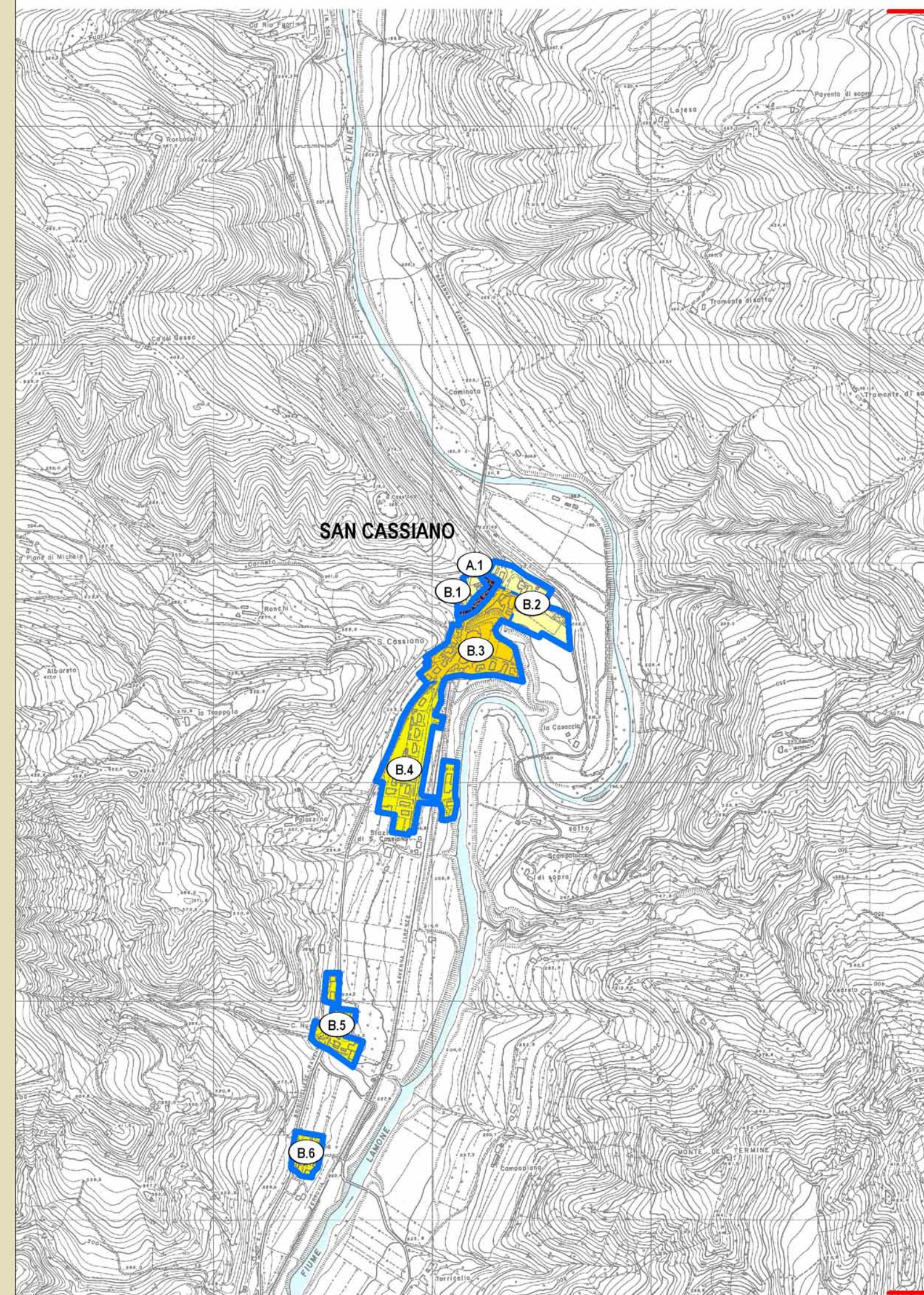
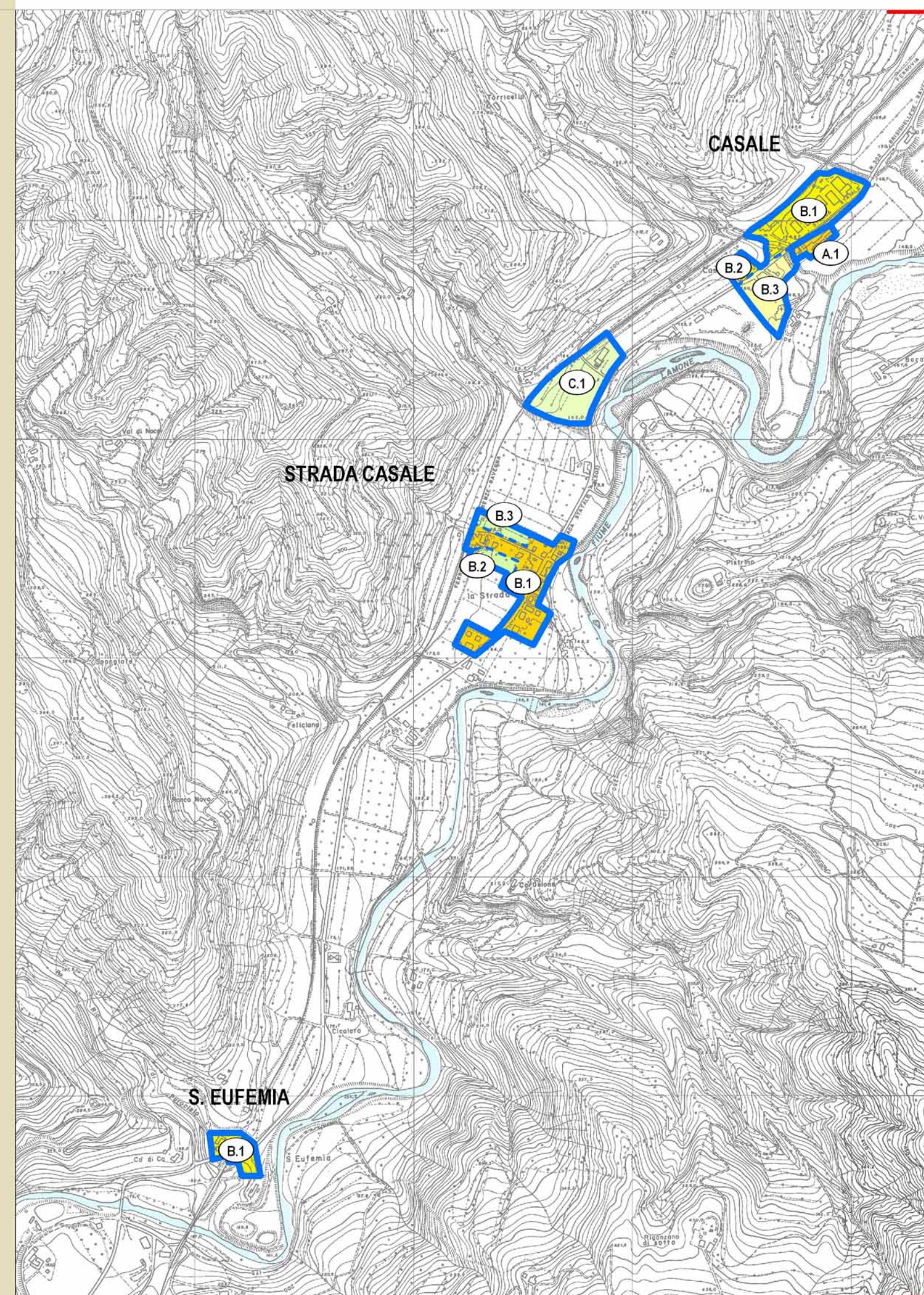


Table with columns: Capoluogo e Frazione, Ambiente urbano, Unità urbana elementare, Abitanti, Densità (ab/kmq), Età media e classi di età, Nuclei familiari e numero componenti, Stranieri. It lists data for various urban units across the comune.

Note: 1. L'agglomerato urbano di Marzeno è dovuto amministrativamente fra i comuni di Brisighella e Faenza e presenta un'occupazione totale di 425 abitanti. 2. L'agglomerato urbano di Zattaglia è dovuto amministrativamente fra i comuni di Brisighella e Casola Valsenio e presenta una popolazione totale di 89 abitanti.

